

ESPECIFICACIONES TÉCNICAS

Lampara
Placa LED

Potencia
17W

Vida Útil
>50.000Hrs

Grado de Protección
IP 20

Temperatura de Color
4000°K - Luz Neutra
3000°K - Luz Calida

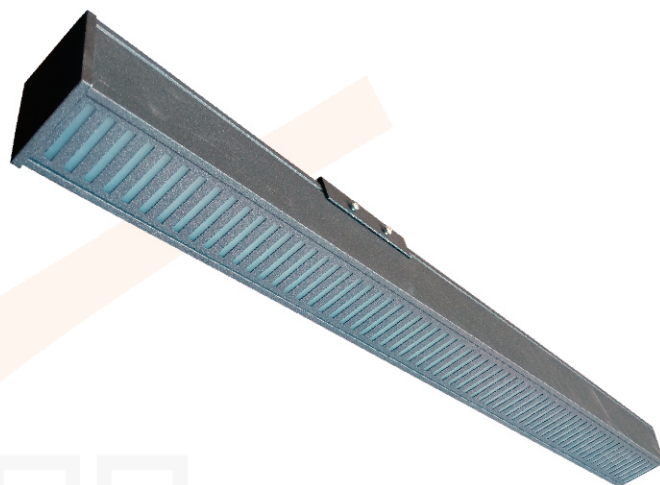
Índice de Reproducción Cromática
CRI>80

Protección Contra impactos
IK N/A

Factor Potencia
F.P >0.95

Distorsión Armónica
THD <10

Kit Emergencia Remoto
Opcional



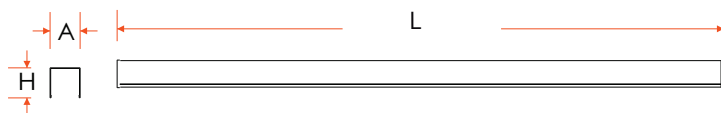
DESCRIPCIÓN

Equipo tipo LED
Luminaria lineal para suspender o embutir. Ideal iluminar y decorar espacios de interior. Pintura electrostática esmaltada al horno.

Vida Útil: >50.000Hrs

DIMENSIONES

CÓDIGO	TIPO	POTENCIA	LÚMENES	DIMENSIONES (mm)
21-1124	LED	17W	----Lm	L: 570 A: 50 H: 50



*Nota: Perfil modelo argentino.
Fabricación máxima, 5,6 mts.
lineales para un total de 10 placas.*